

# O que é Specialisterne?

“Specialisterne” significa, em dinamarquês, “os especialistas”. Os diferentes escritórios da Specialisterne em todo o mundo são empresas socialmente inovadoras que aproveitam as capacidades das pessoas com diagnóstico de Transtorno do Espectro do Autismo (TEA). Essas capacidades são vantagens competitivas e um meio para ajudá-las a posicionar-se no mercado de trabalho. Nossos consultores trabalham em tarefas como testes de software e processamento de dados e de documentos.



## Nossa Visão

Um mundo onde todas as pessoas tenham oportunidades iguais no mercado de trabalho.

## Nossa Missão

Ajudar a criar postos de trabalho para pessoas com Transtorno do Espectro do Autismo e diagnósticos similares apoiando-se em:

- Divulgar a mensagem de Specialisterne
- Proporcionar formação e emprego
- Disseminar nosso conhecimento e compartilhar nossas boas práticas



## Formação

### *Aproveitando o talento – Gerando oportunidade*

Nosso programa de Formação oferece às pessoas com TEA uma oportunidade para mudar sua vida. A partir da identificação e desenvolvimento de um talento que pode ser aplicado em um ambiente de trabalho, podemos, assim, oferecer um emprego na Specialisterne ou para terceiros.

Trabalhamos para averiguar quais são suas habilidades especiais, competências pessoais e profissionais, e necessidades. Para a maioria dos nossos candidatos, este processo inicial é o primeiro passo de uma carreira profissional que nunca pensarão que poderiam alcançar.

## Formação em TI

Nossa formação abrange não só ferramentas de automação de escritório usuais como também gestão de projetos, tratamento de dados, imagens e documentos, e qualificação em testes de software no nível Foundation do ISTQB.



## Competências Socio-profissionais

Nossa formação também abrange a melhoria das competências socio-profissionais. Queremos proporcionar ferramentas e estratégias que podem ajudar a garantir a entrada no mercado de trabalho.



## Serviços de TI

### *Solucionando problemas que ninguém resolve*

A Specialisterne oferece uma gama de serviços relacionados à TI (Tecnologias da Informação) que vão desde o processamento de dados, imagens e documentos até testes de software. Também oferece outras funções dentro do campo das TI que exigem atenção aos detalhes, como monitoramento de sistemas e redes de dados e outras dentro da área de garantia de qualidade.



## Qualidade, rendimento e motivação

Nossos consultores têm o que denominamos “paixão pelos detalhes”: capacidade inerente para realizar todos estes trabalhos com alto nível de qualidade, rendimento equivalente ou superior, e com grande motivação. Nossos consultores são capazes de trabalhar com um alto grau de consistência e perseverança, além de encontrar erros e padrões que ninguém mais identifica.



## Specialisterne no mundo

A *Specialist People Foundation* (SPF) trabalha para ajudar a criar um milhão de postos de trabalho para pessoas com Transtorno de Espectro do Autismo (TEA) e diagnósticos similares. A SPF fomenta o empreendimento social, a participação dos setores público e privado, e uma mudança global de mentalidade.

## Expansão

Specialisterne, nascida na Dinamarca em 2004, está presente em 15 países com mais de 20 escritórios e trabalha ativamente para estender seu modelo ao redor do mundo.



A SPF possui o direito do conceito e da marca Specialisterne. Seu modelo de expansão inclui tanto filiais próprias como escritórios frutos de acordos de colaboração com outras entidades sociais já existentes.



## Contato

Se você é uma pessoa com TEA buscando uma nova oportunidade ou uma empresa que gostaria de receber uma apresentação sobre nossos serviços de TI, contate-nos:

E-mail: [contato.br@specialisterne.com](mailto:contato.br@specialisterne.com)

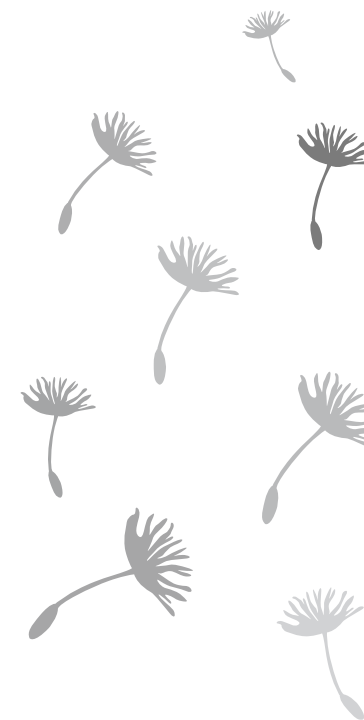
Web: <http://br.specialisterne.com>

Facebook: [specialisternebrasil](https://www.facebook.com/specialisternebrasil)

Twitter: [@SpecialistsBR](https://twitter.com/SpecialistsBR)



# Paixão pelos detalhes



Ajudando a criar um milhão de postos de trabalho para pessoas diagnosticadas com Transtorno do Espectro do Autismo

